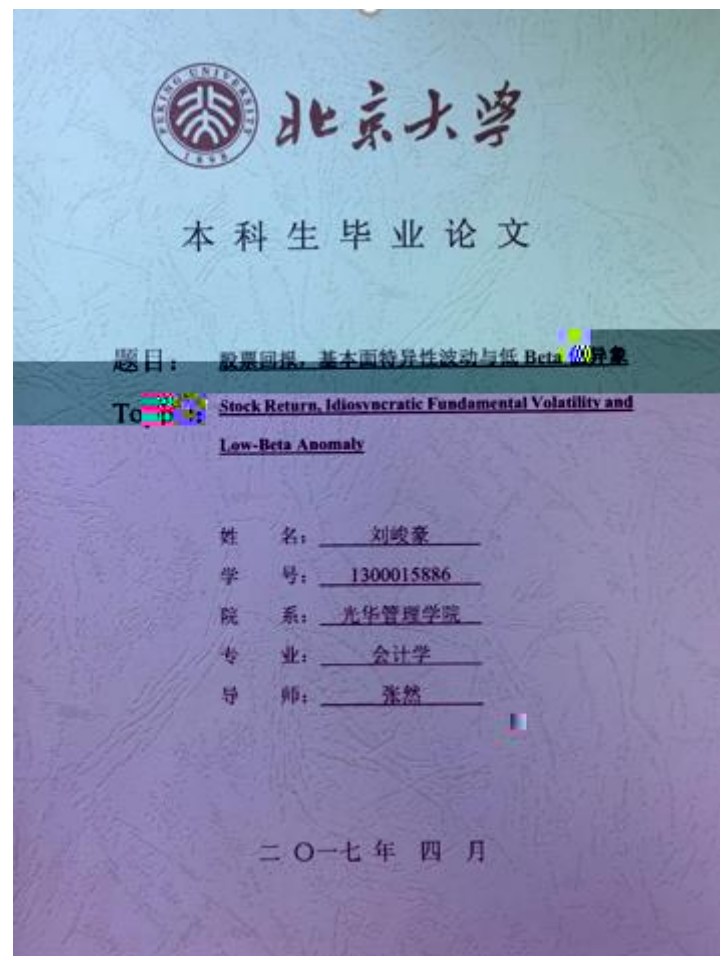


2



200

3-5

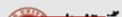




管理学院



光华管理学院
Guanghua School of Management



管理学院



光华管理学院
Guanghua School of Management

12

1.5

//

//



管理学院

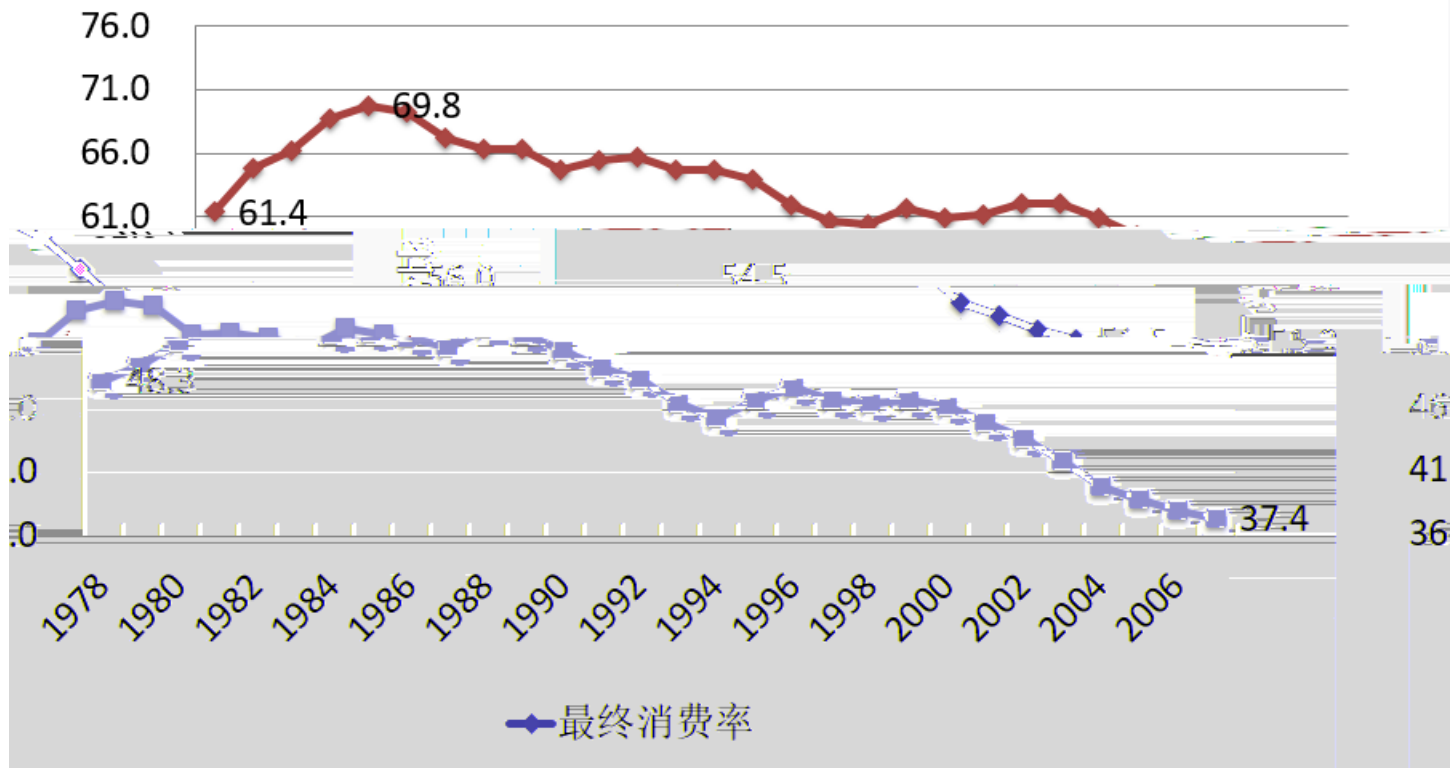


光华管理学院
Guanghua School of Management

1-1. 2001-2010

	GDP增长	消费拉动	投资拉动	净出口拉动
2001	8.3	4.1	4.2	0
2002	9.1	4	4.4	0.7
2003	10	3.5	6.4	0.1
2004	10.1	3.9	6.2	0
2005	11.4	4.6	6.8	0
2006	12.7	4.5	8.2	0
2007	14.2	4.2	10	0
2008	9.7	8	1.7	0
2009	6.4	-3.9	10.3	0
2010	10.6	4.6	6	0

数据来源: 根据国家统计局年鉴2010整理



1. 1978-2007
: 2009



管理学院



光华管理学院
Guanghua School of Management

1. " " .
2004 5 pp.35-45 .
- 2.[] •
1997 12 pp.125-150 .
3. Arrow, K. and M. Kurz, (1970). *Public Investment, the Rate of Return and Optimal Fiscal Policy*. Johns Hopkins University Press.
4. Lucas, R. E. Jr, (2000). Inflation and Welfare. *Econometrica* 68(2), 247-274.

”

”



清华大学



清华大学
Tsinghua School of Management